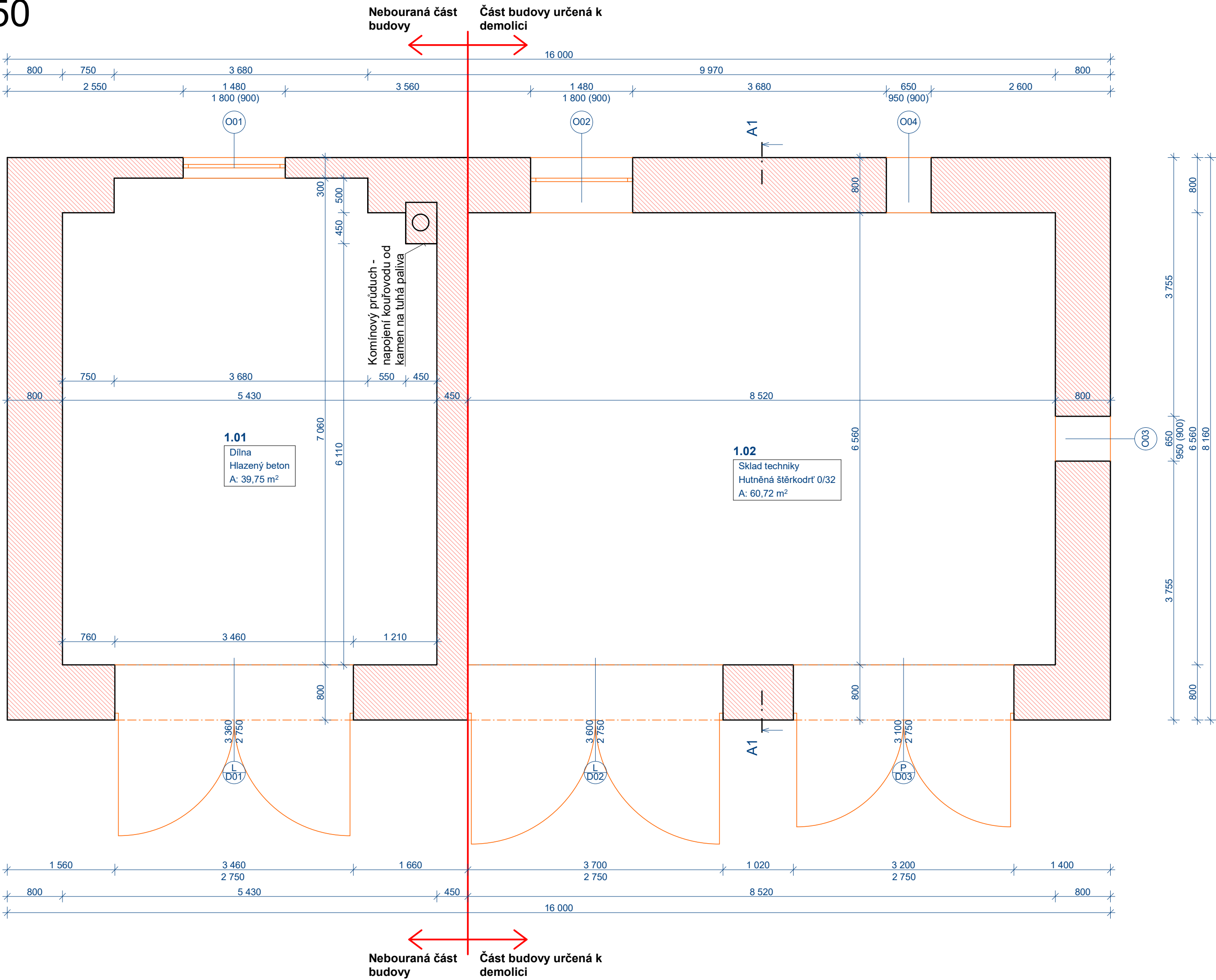
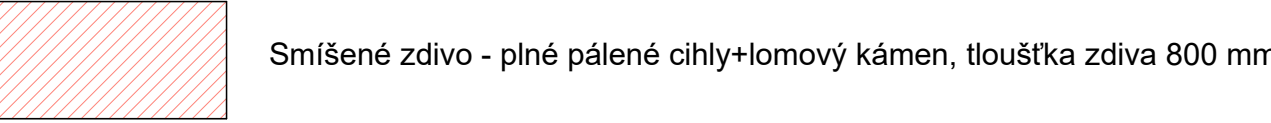


STÁVAJÍCÍ STAV

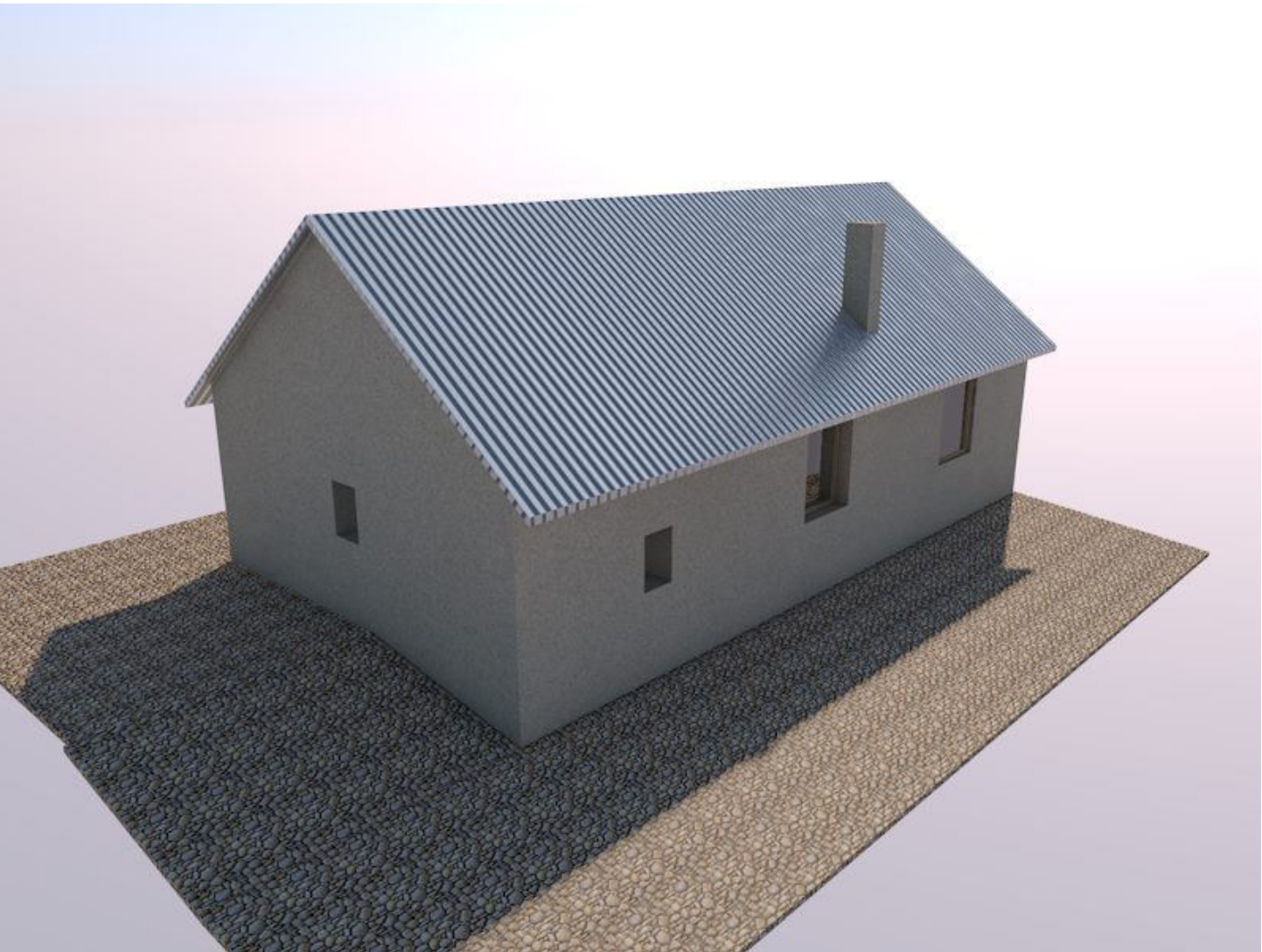
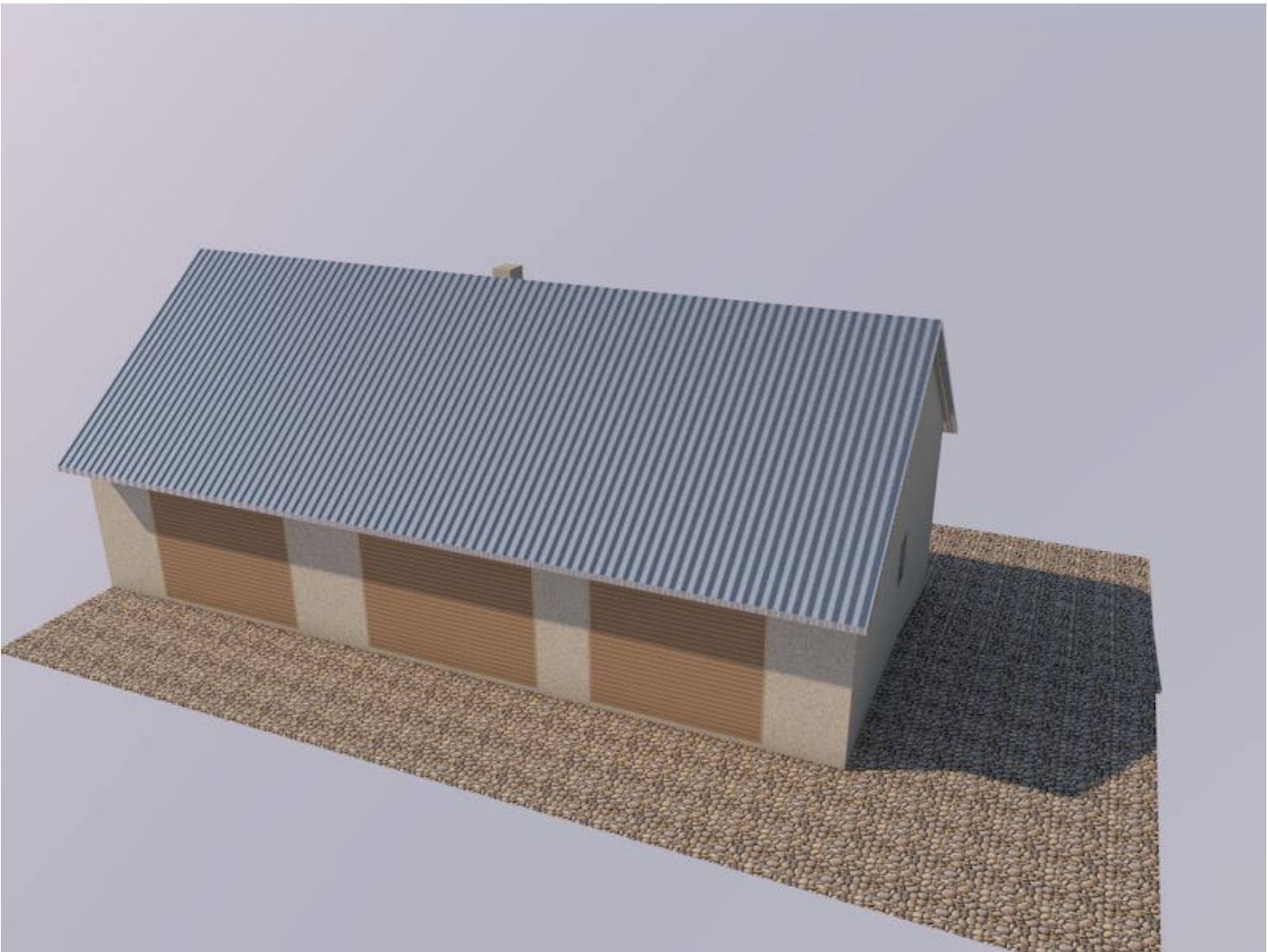
Půdorys 1.NP
M 1:50



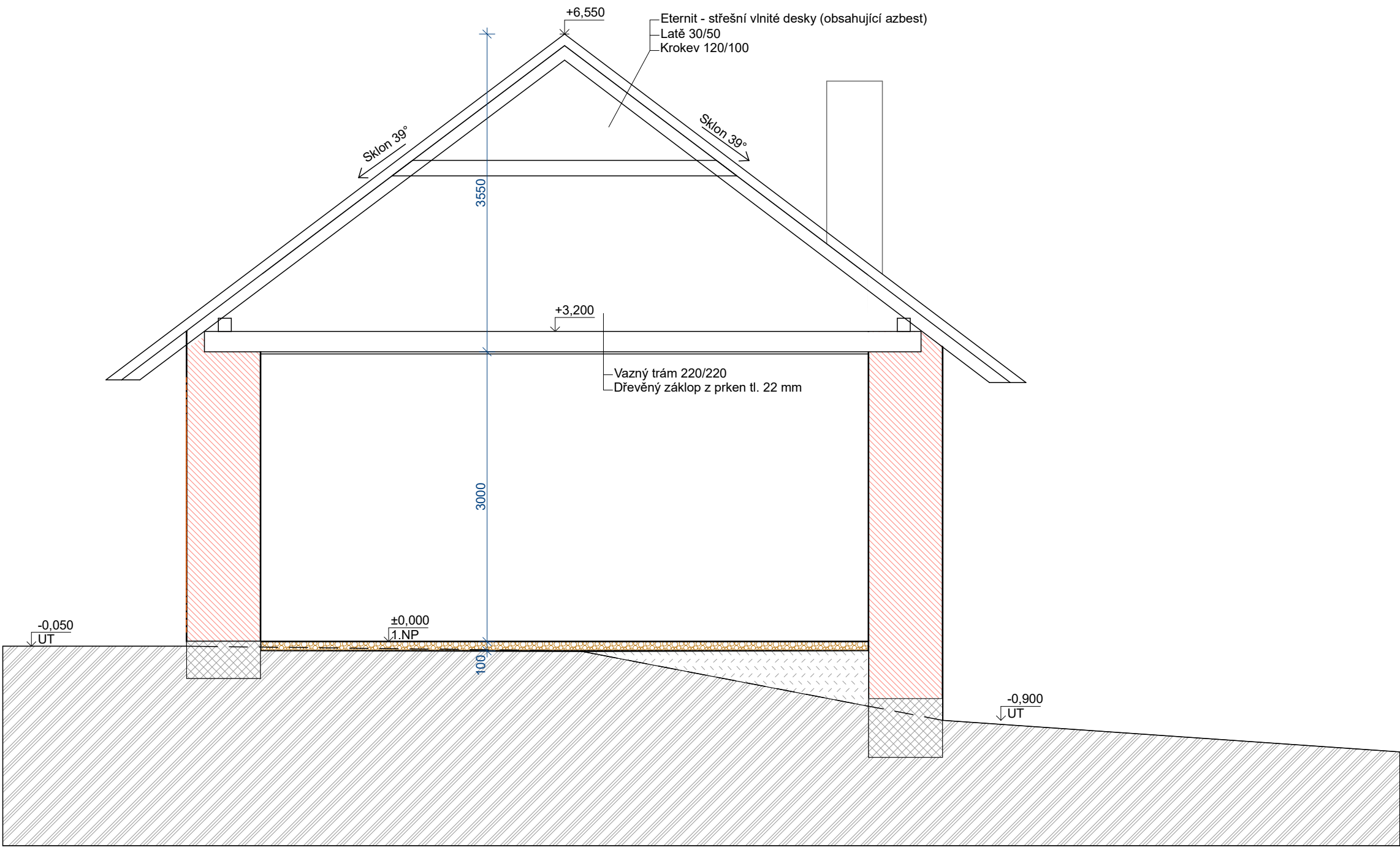
Legenda zdiva



Vizualizace+foto stávajícího stavu



Řez A1
M 1:50



± 0,000 = 499,00
Souřadný systém: JTSK
Výškový systém: BpV

Zodpovědný projektant: Ing. Roman Skoupil	
Vypracoval: Ing. Martin Malý	
Investor: Městys Bobrová	
Místo stavby: k.ú. Horní Bobrová, 59255, pč. 79, 138	
Název stavby: Dílňa a sklad techniky - městys Bobrová	
Výkres: Půdorys, řez a vizualizace - stávající stav	
Měřítko: 1:50	Formát: A1
Datum: 3. 3. 2019	Číslo výkresu: D.0